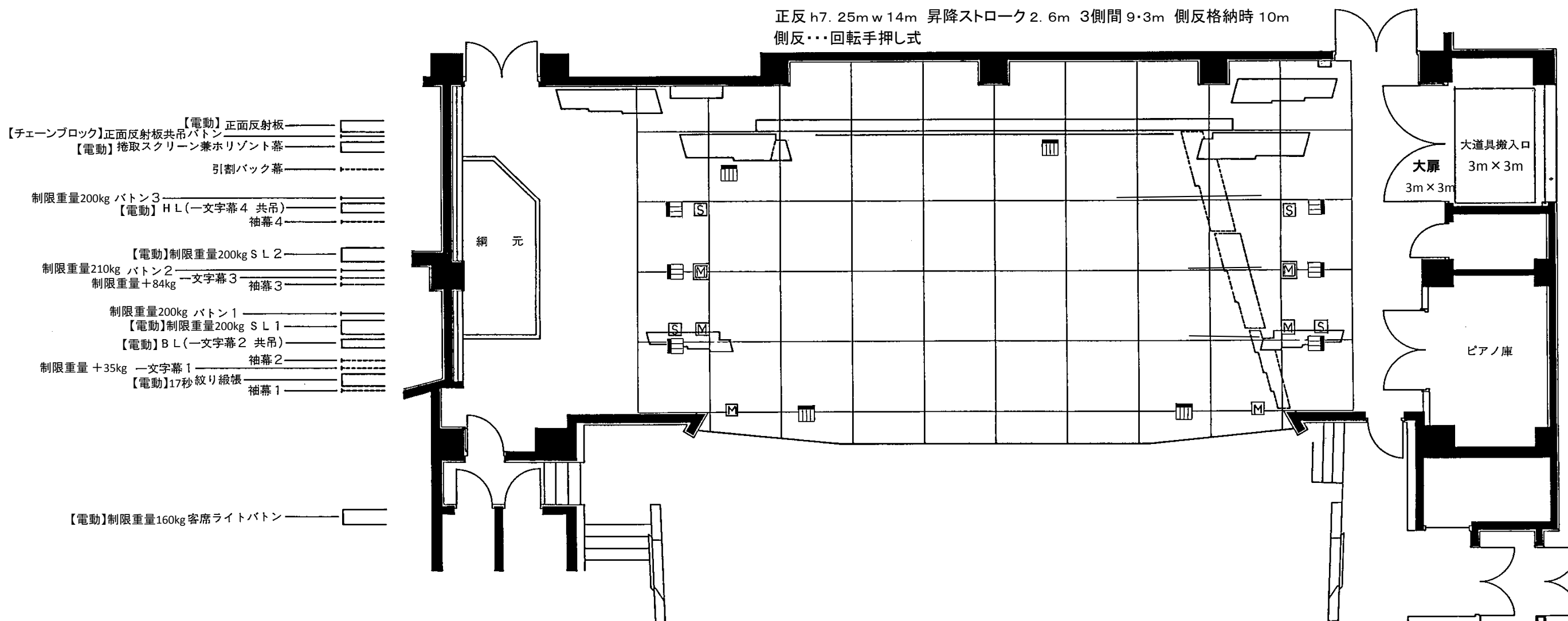


千葉県南総文化ホール 小ホール平面図

S: 1/100

上演時間	自	月	日	AM / PM	時	分
	至	月	日	AM / PM	時	分



間口・・・14.4m スノコ高さ・・・13.5m
高さ・・・7m 舞台高さ・・・70cm 袖幕・・・固定吊下式
奥行・・・8m スクリーン・・・カットマスクなし(引割バック幕で代用)

非常口誘導灯消灯・・・条件付可 ロスコ等使用時・・・ホールへの申請必要(火気使用願)
緞帳・・・反響板使用時原則使用不可 ガムテープ;NG
バトン間口・・・一文字幕1;9間 バトン1・・・一文字幕3;7間 バトン2;6間 バトン3;7.5間 BL・SL・UH;7間(電動)リミット設定なし

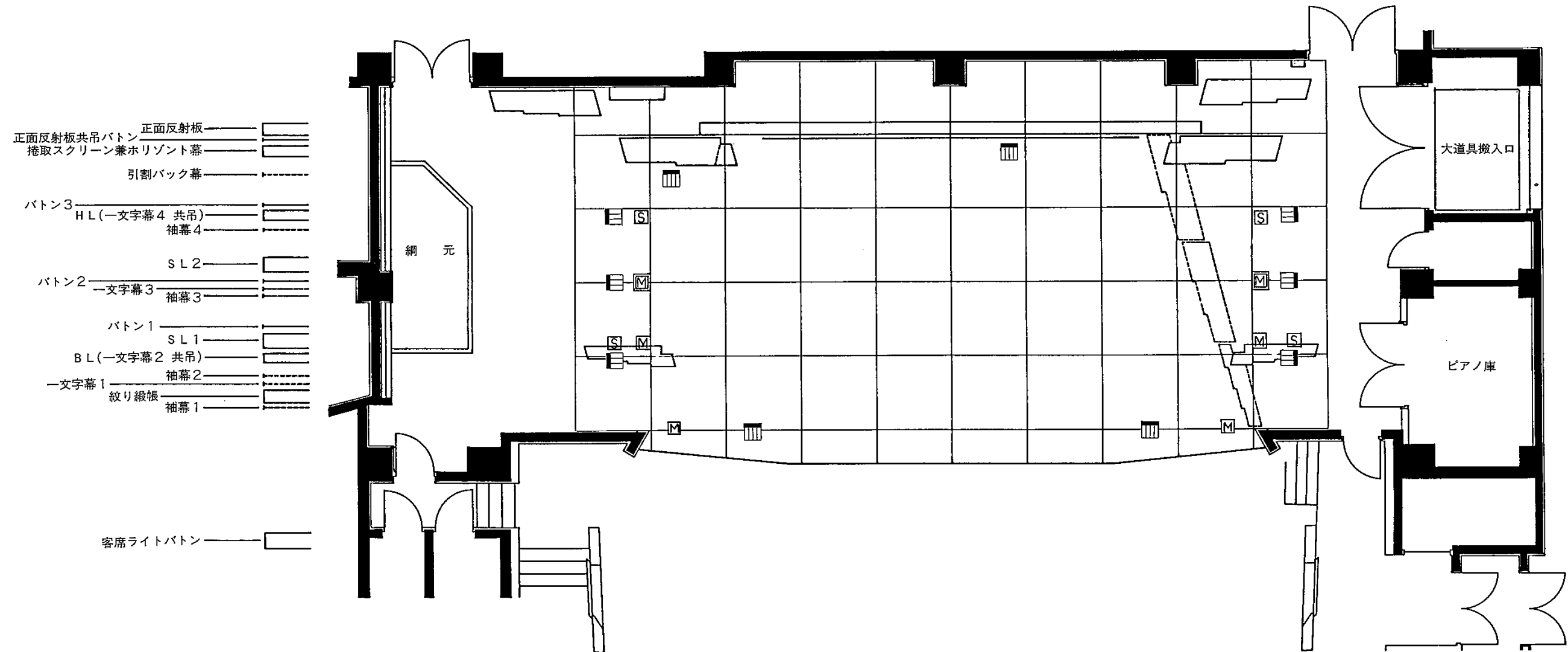
- ☒ マルチマイクコンセント(16回線)
- ☒ マイクコンセント(2回線)
- ☒ スピーカコンセント(2回線)
- ☒ 30AC×4コンセント
- ☒ 30AC×3コンセント

残響時間
袖幕設置(空席) 0.8sec
反響板設置(空席) 1.3~1.4sec

千葉県南総文化ホール 小ホール平面図

S : 1 / 100

上演時間	自	月	日	AM / PM	時	分
	至	月	日	AM / PM	時	分



- 正面反射板
- 正面反射板共吊バトン
- 捲取スクリーン兼水平幕
- 引割バック幕
- バトン3
- HL (一文字幕4 共吊)
- 袖幕4
- SL2
- バトン2
- 一文字幕3
- 袖幕3
- バトン1
- SL1
- BL (一文字幕2 共吊)
- 袖幕2
- 一文字幕1
- 紋り緞帳
- 袖幕1

客席ライトバトン

千葉県南総文化ホール 小ホール断面図

